

PAMAS SBSS WG

Systeme de comptage de particules pour liquides hydrauliques à base du mélange eau glycol

Compteur de particules de laboratoire avec pression externe et contrôle précis du débit pour de nombreux fluides dont:

- MacDermid Oceanic HW 540
- MacDermid Oceanic HW 443
- MacDermid Oceanic HW 443 R
- MacDermid Pelagic 100
- Castrol Transaqua
- Houghton Aqualink 300F
- Houghton Aqualink 325F
- Houghton Aqualink HT-804F
- Eau et produits chimiques pour injection



Système de comptage de particules pour liquides hydrauliques à base du mélange eau glycol

Caractéristiques du produit

- Flexibilité des paramètres de mesure
- 16 canaux de taille librement réglables (32 canaux sur demande)
- Échantillonnage pneumatique avec pression jusqu'à 10 bar
- Mode 'vide d'air' pour dégazage de l'échantillon
- Agitateur magnétique intégré
- Utilisation de tout récipient d'échantillonnage d'un diamètre maximal de 7 cm et d'une hauteur maximale de 18 cm
- Volume de mesure de 1 à 1.000 ml
- Contrôle automatique du débit et du volume de l'échantillon par l'intermédiaire d'une seringue entraînée par un moteur 'pas à pas'
- Seringues interchangeables de 1 ml, 10 ml et 25 ml de volume

Technique précise de comptage d'une seule particule

La cellule du capteur volumétrique et la sélection de composants optiques sophistiqués garantissent une précision et une résolution élevées. Chaque particule passant dans le capteur est détectée. Cette méthode permet également de mesurer avec précision des fluides très propres.

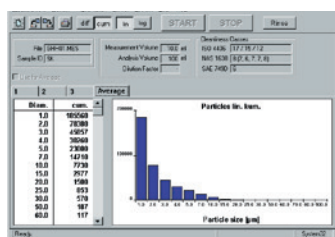
Étalonnage

Le système est étalonné selon les normes internationales, dont ISO 11171 ou ISO 21501-3. Ces étalonnages sont certifiés NIST. L'ancien étalonnage ISO 4402 est toujours disponible (sur demande).

Logiciel

PAMAS PMA

- Réglage facile des paramètres de mesure selon l'utilisateur
- Rapport et analyse des résultats de mesure
- Présentation numérique et graphique des rapports de mesure avec les codes de propretés et les paramètres d'échantillons
- Possibilité de travailler sur un système « LIMS »



Interface utilisateur du logiciel PAMAS PMA

Report des mesures

selon les standards suivants: ISO 4406, SAE AS4059, NAS 1638, GOST 17216, NAVAIR 01-1A-17, GJB 420B, SAE 749D, CHARN, ISO 11218.2 ainsi qu'en données brutes.

Versions

▪ PAMAS SBSS WG

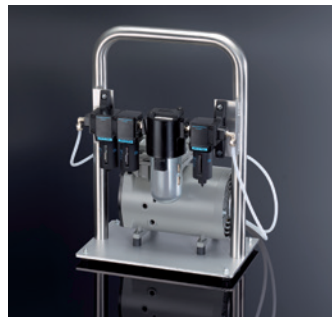
pour les fluides hydrauliques à base du mélange eau glycol et l'eau douce

▪ PAMAS SBSS WG Seawater

pour fluides hydrauliques à base du mélange eau glycol, eau douce et eau de mer

▪ PAMAS SBSS WG Corrosive

pour les fluides hydrauliques à base du mélange eau glycol, l'eau douce, l'eau de mer et les produits chimiques



Pompe externe avec filtre et unité de séchage pour créer la pression et la depression

Spécifications

- 16 ou 32 canaux
- Affichage LCD avec clavier
- Imprimante thermique (en option)
- Transfert de données: code ASCII via interface RS-232C.
- Alimentation: 100-240 V, 50-60 Hz

Capteurs volumétriques PAMAS HCB-LD-50/50

Possibilité de choix de tailles dans la gamme d'étalonnage: 1-200 µm (ISO 21501-3) 1-400 µm (ISO 21501-3) option sur demande 1-100 µm (ISO 4402) 4-70 µm(c) (ISO 11171) Concentration max.: 24.000 P/ml* à 25 ml/min**

PAMAS HCB-LD-25/25

Possibilité de choix de tailles dans la gamme d'étalonnage: 1-200 µm (ISO 21501-3) 1-100 µm (ISO 4402) 4-70 µm(c) (ISO 11171) Concentration max.: 120.000 P/ml* à 25 ml/min**

D'autres cellules pour de plus grandes tailles de particules ou de plus hautes concentrations sont disponibles sur demande.

Dimension

400 mm x 600 mm x 280 mm (L x H x P)

Poids

30 kg

* taux de coïncidence de 7,8%

** D'autres débits sont disponibles sur demande



Management System
ISO 9001:2015

www.tuv.com
ID 9105038017