

PAMAS CMDM Condition Monitoring Data Manager

Software für die Verwaltung von Messdaten und die Darstellung von Trends von Partikelmessergebnissen

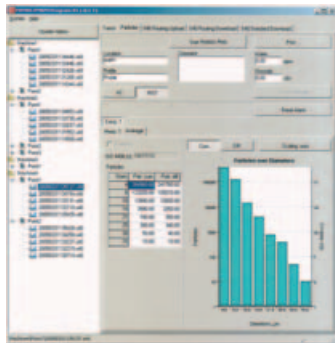
- Trendanalyse: Aufzeichnung und Auswertung von Reinheits-Trends
- Integrierte Datenbank für die Speicherung von Messdaten aus Labor- und Mikroskopanalysen
- Programmierbare Durchführung von Onlinemessungen
- Erweitert den tragbaren Partikelzähler PAMAS S40 zum Überwachungssystem
- Verlängert Wartungsintervalle durch systematische Zustandsüberwachung

PAMAS CMDM

Software für die Zustandsüberwachung von Hydraulik- und Schmierölsystemen



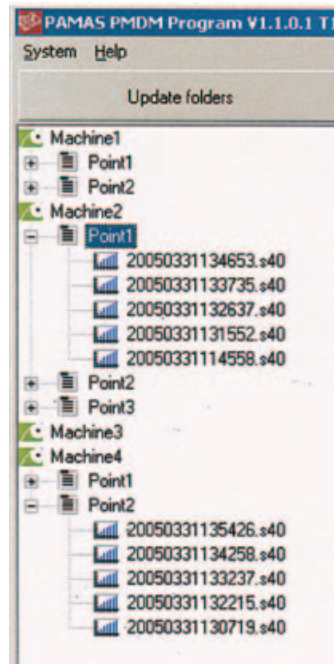
Die Software **PAMAS CMDM** dient der Kontaminationskontrolle und der vorbeugenden Instandhaltung in Hydraulikanlagen und Schmierölsystemen. Das Programm wertet die Messergebnisse der Partikelzähler **PAMAS S40** und **PAMAS SBSS** aus und ermöglicht eine Trendanalyse der Ergebnisse.



Die Software **PAMAS CMDM** stellt die Messergebnisse numerisch und grafisch dar.

In der Software **PAMAS CMDM** ist zudem eine Datenbank integriert, die Messdaten aus verschiedenen Quellen abspeichert:

- Messdaten des tragbaren Partikelzählers **PAMAS S40**
- Messdaten des Labor-Partikelanalysensystems **PAMAS SBSS** (Messung erfolgt mit der Software **PAMAS PMA**)
- digitale Aufnahmen von Membranen gefilterter Ölproben für die mikroskopische Auszählung gemäß ISO 4407



Die Software **PAMAS CMDM** verfügt über eine übersichtliche Datenbankstruktur, in die Messergebnisse aus verschiedenen Quellen eingebunden werden können.



In der Datenbank der Software **PAMAS CMDM** können auch digitale Membranaufnahmen aus mikroskopischen Auszählungen abgespeichert werden.

Trendanalyse:

Die grafische Darstellung der Partikelanzahlen und der Reinheitsklassen gemäß ISO 4406 macht Trends in den Messergebnissen jedes einzelnen Messpunktes sichtbar und liefert so einen wertvollen Beitrag zur vorbeugenden Instandhaltung.



Mit ihrer Trendanalysefunktion rüstet die Software **PAMAS CMDM** die Partikelzähler **PAMAS S40** und **PAMAS SBSS** für die langfristige Zustandsüberwachung von Ölen auf.

Routing Mode:

In Kombination mit der Software **PAMAS CMDM** kann der tragbare Partikelzähler **PAMAS S40** in einen Routing-Modus versetzt werden.

Vor der Routing-Messung wird zunächst eine Liste der durchzuführenden Messaufgaben erstellt; diese werden dann auf den Partikelzähler **PAMAS S40** geladen.

Dabei können für jeden Messpunkt bestimmte Messparameter definiert werden. Alle geplanten Messstellen werden in einer übersichtlichen Liste auf dem Display des Partikelzählers dargestellt. Diese vorab definierte Liste wird dann bei den einzelnen Messpunkten abgearbeitet. Der Partikelzähler wird somit an jeder Messstelle automatisch korrekt eingestellt.

Eine versehentliche Änderung der Messparameter ist nicht möglich und Fehler durch unkorrekte Probenentnahme können somit ausgeschlossen werden. Es ist jedoch möglich, im Zweifelsfall Messungen zu wiederholen.

Mit Hilfe der Software **PAMAS CMDM** werden die abgespeicherten Messdaten jedes Messpunktes dann später auf einen Computer in die vordefinierte Verzeichnisstruktur heruntergeladen. Die Ergebnisse können nun angezeigt und ausgewertet werden.

Technische Daten:

- kompatibel zu gängigen Betriebssystemen von Windows® 7 bis Windows® 10
- Bedienung wahlweise auf Deutsch, Englisch oder Finnisch



Management System
ISO 9001:2015

www.tuv.com
ID 9105038017

PAMAS HEAD OFFICE Dieselstraße 10, D-71277 Rutesheim, Phone: +49 7152 99 63 0, Fax: +49 7152 99 63-32, Email: info@pamas.de
PAMAS USA 1408 South Denver Avenue, Tulsa, OK 74119 USA, Phone: +1 918 743 6762, Fax: +1 918 743 6917, Email: clay.biolo@pamas.de
PAMAS BENELUX Mechelen Campus, Schaliënhoevedreef 20T, B-2800 Mechelen, Phone: +32 15 28 20 10, Mobile: +32 477 42 48 62, Email: paul.pollmann@pamas.de
PAMAS FRANCE Route du Tailleur 210/136, F-40170 Saint-Julien-en-Born, Mobile +33 6 25 33 20 41, Email: eric.colon@pamas.fr
PAMAS LATIN AMERICA Curitiba-Paraná, Brazil, Phone/Fax: +55 41 3022 5445, Mobile: +55 41 999 72 21 73, Email: marcelo.aiub@pamas.de
PAMAS INDIA No. 203, I floor, Oxford House, #15 Rustam Bagh Main Road, Bangalore 560017, India, Phone: +91 80 41 15 00 39, Email: info@pamas.in
PAMAS HISPANIA Calle Zubileta No. 13 1ºB, ES-48991 Algorta, Mobile: +34 67 75 39 699, Email: julian.malaina@pamas.de
PAMAS UK Sci-Tech Daresbury, Keckwick Lane, Daresbury, Cheshire WA4 4FS, Mobile: +44 79 17 71 33 66, Email: graeme.oakes@pamas.de

Besuchen Sie uns im Internet: www.pamas.de