



## **PAMAS S4031 WG**

### **Instrumento de Contagem de Partículas Portátil para fluidos hidráulicos base água glicol**

**Contadores de partículas para a análise de amostras -  
incluindo os seguintes líquidos:**

- MacDermid Oceanic HW 540
- MacDermid Oceanic HW 443
- MacDermid Oceanic HW 443 R
- MacDermid Pelagic 100
- Castrol Transaqua
- Houghton Aqualink 300F
- Houghton Aqualink 325F
- Houghton Aqualink HT-804F
- Água de injeção e químicos



# PAMAS S4031 WG

## Instrumento de Contagem de Partículas Portátil para fluidos hidráulicos base água glicol



### Características do Produto

- Design robusto & conveniente
- Peso 8 kg, somente
- Configurações das análises customizadas
- Operação intuitiva através da tela touchscreen
- Fluxo automático e controle do volume de amostragem feitos por bomba de pistão de cerâmica resistente ao desgaste
- 32 canais de tamanhos ajustáveis
- Medição sem pressão até 6 bar ou 420 bar de pressão do sistema, dependendo da versão
- Uso de qualquer recipiente de amostra
- Armazenamento interno de dados com mais de 4.000 medições
- Exibição dos resultados salvos no display e impressos por meio de impressora térmica integrada
- Mesma precisão de medição que uma unidade de laboratório
- Menu de navegação com vários idiomas
- Bateria com aprox. 4 horas de funcionamento

### Técnica precisa de contagem de cada partícula

O sensor volumétrico e os componentes óticos sofisticados garantem excelente precisão e resolução. Cada partícula que passa através do sensor é detectada. O design assegura uma análise confiável mesmo com fluidos muito limpos.

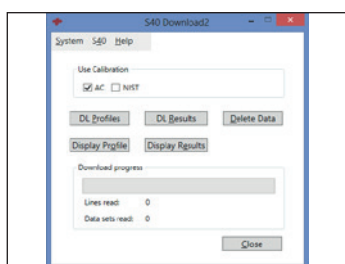
### Calibração

O sistema é calibrado de acordo com a norma internacional ISO 11171 ou ISO 21501-3. A calibração é rastreável a padrões NIST. Antigas calibrações como ISO 4402 ainda se encontram disponíveis.

### Software

#### PAMAS Download

O PAMAS S40 é composto pela ferramenta de software - PAMAS Download. A transferência dos dados do instrumento é feita por meio de um cabo USB conectado ao PC / laptop. Os resultados podem ser posteriormente processados usando planilha Microsoft Excel®.

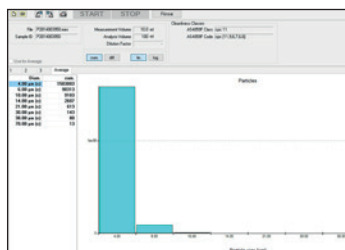


Software PAMAS Download

#### Software PAMAS PMA

Usando o Software PAMAS PMA (opcional), o PAMAS S4031 portátil pode ser usado, em conjunto com um PC, como um instrumento de laboratório.

- Programação dos parâmetros de medição bastante amigável
- Análises e relatórios dos dados medidos
- Relatório inclui códigos de limpeza e parâmetros da amostra em apresentação gráfica e numérica
- Integração LIMS é possível



Software PAMAS PMA

### Relatório dos resultados

de acordo com as seguintes normas: ISO 4406, SAE AS4059, NAS 1638, GOST 17216, GJB 420B, CHARN, bem como dados em geral.

Quando usamos o software PAMAS PMA, os resultados podem ser expressos, adicionalmente, conforme a GJB 420A, NAVAIR 01-1A-17, SAE 749D e ISO 11218.2.

### Versões

- **PAMAS S4031 WG** para água limpa e fluidos hidráulicos base água glicol
- **PAMAS S4031 WG Seawater** para água limpa, água do mar e fluidos hidráulicos base água glicol
- **PAMAS S4031 WG Corrosive** para água limpa, água do mar, produtos químicos e fluidos hidráulicos base água glicol



Robusta carcasa PAMAS GO

Todas as versões estão disponíveis em design robusto PAMAS GO, de forma opcional.

### Dados técnicos

- 32 canais de tamanhos ajustáveis
- Display Touchscreen
- Termoprintadora integrada
- Transferência de dados: ASCII Code, interface USB
- Alimentação: 100–240 V, 50–60 Hz
- Tempo duração da bateria aprox. 4 horas

#### Sensores volumétricos PAMAS HCB-LD-50/50

Faixas disponíveis:

- 1–200 µm (ISO 21501-3)
  - 4–70 µm(c) (ISO 11171)
  - 2–100 µm (ISO 4402)
- Concentração máx. de partículas: 24.000 p/ml\* em 25 ml/min\*\*

#### PAMAS HCB-LD-25/25

Faixas disponíveis:

- 1–200 µm (ISO 21501-3)
  - 1–100 µm (ISO 4402)
  - 4–70 µm(c) (ISO 11171)
- Concentração máx. de partículas: 120.000 p/ml\* em 10 ml/min\*\*

Outros sensores de partículas para tamanhos ou concentrações maiores podem ser solicitados.

#### Tamanho

420 mm x 330 mm x 220 mm (L x A x C)

#### Peso

8 kg

#### Proteção da caixa

IP 64

- \* Erro de coincidência de 7,8%
- \*\* Diferentes fluxos podem ser usados.



Management System  
ISO 9001:2015

www.tuv.com  
ID 9105038017