



## **PAMAS S40 GO**

### **Instrumento portátil de conteo de partículas para líquidos basados en aceites**

**Contador de partículas PAMAS GO en su robusta carcasa para el análisis de muestras de fluidos desde uso en recipientes sin presión hasta en circuitos con presiones de 420 bar, incluyendo los siguientes fluidos:**

- Aceites hidráulicos
- Aceites de turbina y aislantes
- Aceites de engranajes
- Combustibles

La versión de PAMAS S40 Skydrol puede ser utilizada para analizar fluidos hidráulicos basados en ester fosfato.



## Instrumento portátil de conteo de partículas para líquidos basados en aceites

### Características del producto

- Diseño robusto y manejable
- A prueba de polvo y salpicaduras
- Ligeros sólo 8 kg
- Adecuado como equipaje de mano
- Configuración del análisis de medida totalmente personalizado
- Manejo intuitivo mediante pantalla táctil
- Control automático del caudal y volumen de la muestra mediante bomba de pistón cerámico resistente al desgaste
- Mediciones desde sin presión hasta 420 bar del sistema
- Medición de fluidos sin presión con viscosidades de hasta 1.000 cSt a 22°C (igual a ISO VG320)
- Sin necesidad de accesorios
- Uso de cualquier recipiente de muestra
- Almacenamiento de datos internos de más de 4.000 medidas
- Impresión de los resultados en su termopresora integrada
- Misma precisión de medida que un equipo de laboratorio
- Navegación por menú multi-língüe
- Duración de la batería de más de 4 horas

### Técnica precisa de conteo de partículas individuales

La célula del sensor volumétrico y los sofisticados componentes ópticos garantizan una alta precisión y resolución. Todas las partículas que atraviesan el sensor son detectadas. Este diseño garantiza la medición real incluso en fluidos ultra limpios.

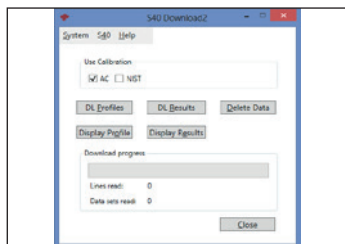
### Calibración

El sistema es calibrado acorde a la norma internacional estándar ISO 11171. Esta calibración es trazable bajo estándares NIST. Calibraciones históricas, incluida la ISO 4402, son aún posibles bajo pedido.

### Software

#### PAMAS Download

El PAMAS S40 incorpora la herramienta de descarga de software - PAMAS Download. La transferencia de los resultados de las medidas desde el instrumento a un PC/portátil por medio de un cable USB. Los resultados pueden ser tratados posteriormente, p.e. usando el Microsoft Excel®.



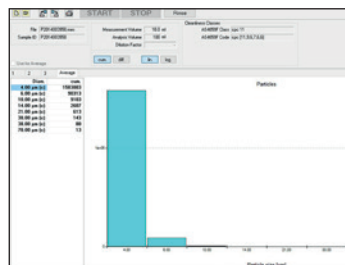
Software PAMAS Download

### Software

#### PAMAS PMA

Usando el Software opcional PAMAS PMA, el contador portátil PAMAS S40 puede ser utilizado con un PC como un equipo de laboratorio.

- Configuración muy fácil de usar de los parámetros de medida
- Informe y análisis de los datos de medición
- Informe de la medición incluyendo códigos de grados de limpieza y los parámetros de la muestra en presentación numérica y gráfica
- Posibilidad de integración en LIMS



Software PAMAS PMA

### Informes de los resultados de las medidas

acorde a los siguientes estándares: ISO 4406, SAE AS4059, NAS 1638, GOST 17216, GJB 420B, CHARN, así como raw data.

Cuando se utiliza el software PAMAS PMA, los resultados de las medidas también pueden ser reportados adicionalmente acorde a la GJB 420A, NAVAIR 01-1A-17, SAE 749D e ISO 11218.2.

El modelo PAMAS S40 AVTUR también puede reportar según la DEF-STAN 91-091.

### Versiones

- **PAMAS S40 Standard** en sistemas con presión de hasta 420 bar
- **PAMAS S40 Lube Oil** de aceites de alta viscosidad de hasta 1.000 cSt
- **PAMAS S40 Fuel** de combustibles, como: gasolina, diesel o queroseno
- **PAMAS S40 Skydrol** de fluidos hidráulicos basados en ester fosfato
- **PAMAS S40 AVTUR** de combustibles de turbina acorde a la EI-IP 577 y la DEF-STAN 91-091 así como para diesel acorde a la IP PM FA



Bolsa de hombro PAMAS GO

El bolso bandolera a medida proporciona espacio adicional para accesorios.

### Datos técnicos

- 8 canales de tamaño
- Pantalla táctil
- Termopresora integrada
- Transferencia de datos: ASCII Code, USBinterface
- Fuente de alimentación: 100–240 V, 50–60 Hz
- Tiempo aproximado de la duración de la batería: 4 horas

### Rango de presión

- Baja presión  
0–6 bar (0–90 psi), hasta 1.000 cSt
- Alta presión  
3–420 bar (40–6.000 psi), hasta 350 cSt

### PAMAS Sensor volumétrico HCB-LD-50/50 Rangos de tamaños posibles:

- 4–70 µm(c) (ISO 11171)
- 2–100 µm (ISO 4402)

Max. Concentración partículas:  
24.000 P/ml\* at 25 ml/min\*\*

Otros sensores para tamaños mayores de partículas ó mayores concentraciones son posibles bajo pedido.

### Dimensiones

420 mm x 330 mm x 220 mm  
(A x A x F)

### Peso:

8 kg

\* Error de coincidencia del 7.8 %

\*\* Otros caudales son posibles bajo pedido.



Management System  
ISO 9001:2015

www.tuv.com  
ID 9105038017