



PAMAS S40 GO

Appareil portable pour comptage de particules dans les liquides à base d'huile

**Compteur de particules dans un boîtier robuste PAMAS GO
pour l'analyse sur site d'échantillons de fluides – test par
échantillonnage sans pression et test sous pression jusqu'à
420 bars pour les fluides suivants:**

- Huiles hydrauliques
- Huiles de turbines et de transformateur électrique
- Huiles pour engrenages
- Carburants

La version PAMAS S40 Skydrol est configuré pour l'analyse des fluides hydrauliques à base d'ester de phosphate.



PAMAS S40 GO

Appareil portable pour comptage de particules dans les liquides à base d'huile



Caractéristiques du produit

- Conception robuste et pratique
- Résistant à la poussière et aux éclaboussures de liquides
- Léger: 8 kg
- Accepter comme bagage cabine lors de déplacements
- Paramètres d'analyse de mesure personnalisables
- Fonctionnement intuitif via l'écran tactile
- Contrôle automatique du débit et du volume de l'échantillon grâce à une pompe à piston en céramique résistante à l'usure
- Mesure sans pression ou avec pression jusqu'à 420 bar
- Mesure sans pression de fluides avec des viscosités jusqu'à 1.000 cSt à 22° C (égal à ISO VG320)
- Aucune nécessité d'accessoire supplémentaire
- Utilisation du récipient d'échantillonnage de votre choix
- Stockage interne des données de résultats de plus de 4.000 mesures
- Impression de mesure via une imprimante thermique intégrée
- Précision de mesure identique à l'appareil de laboratoire
- Navigation dans le menu multilingue
- Autonomie de la batterie: plus de 4 heures

Technologie du comptage de particules

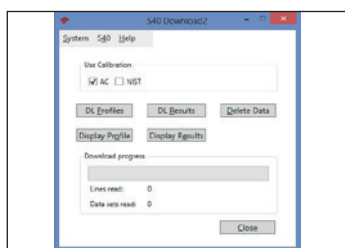
La cellule du capteur utilise la technologie volumétrique et les composants optiques sophistiqués garantissent une résolution très précise. Chaque particule passant à travers le capteur est détectée. Cette conception garantit une mesure des fluides très fiable même pour les liquides ultra propres.

Étalonnage

Le système est étalonné selon la norme internationale ISO 11171. Cet étalonnage est conforme aux normes NIST. L'ancien étalonnage ISO 4402, est toujours disponible sur demande.

Logiciel de téléchargement PAMAS

Le PAMAS S40 possède un logiciel de transfert des informations sauvegardées en mémoire interne - PAMAS Download. Le transfert des résultats de mesure de l'instrument se fait via un câble USB connecté à un ordinateur. Les résultats peuvent ensuite être traités ultérieurement, par ex. en utilisant Microsoft Excel®.

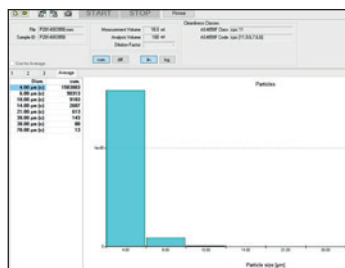


Logiciel de transfert de données

Logiciel PAMAS PMA

En utilisant le logiciel PAMAS PMA (en option), le PAMAS S40 peut être piloté, via un PC, comme une unité de laboratoire.

- Réglage convivial des paramètres de mesure
- Rapport et analyse des données de mesure
- Rapport de mesure comprenant les codes de propriété et les paramètres d'échantillon sous forme numérique et graphique
- Intégration LIMS possible



Logiciel PMA PAMAS

Communication des résultats de mesure selon les normes suivantes

ISO 4406, SAE AS4059, NAS 1638, GOST 17216, GJB 420B, CHARN, ainsi que des données brutes.

Lors de l'utilisation du logiciel PAMAS PMA, les résultats de mesure peuvent, en outre, être rapportés selon GJB 420A, NAVAIR 01-1A-17, SAE 749D et ISO 11218.2.

Le modèle PAMAS S40 AVTUR peut également donner les résultats selon la norme DEF-STAN 91-091.

Versions

- **PAMAS S40 Standard** pour l'huile jusqu'à une pression de 420 bar
- **PAMAS S40 Lube Oil** pour l'huile très visqueuse jusqu'à 1000 cSt
- **PAMAS S40 Fuel** pour les carburants tels que l'essence, le diesel ou le kérosène
- **PAMAS S40 Skydrol** pour des fluides hydrauliques à base d'ester de phosphate
- **PAMAS S40 AVTUR** pour carburant turbines (kérosène) selon EI-IP 577 et DEF-STAN 91-091 ainsi que le diesel selon IP PM FA



Sac à bandoulière PAMAS GO

Le sac à bandoulière sur mesure offre un espace supplémentaire pour les accessoires.

Spécifications

- 8 canaux de taille de particules
- Écran tactile
- Imprimante thermique intégrée
- Transfert de données: code ASCII, interface USB
- Alimentation : 100–240 V, 50–60 Hz
- Autonomie de la batterie env. 4 heures

Gamme de pression

- Basse pression 0–6 bar (0–90 psi), jusque 1.000 cSt
- Haute pression 3–420 bar (40–6,000 psi), jusque 350 cSt

Cellule à technologie volumétrique PAMAS HCB-LD-50/50

Gamme de tailles disponibles

- 4–70 µm(c) (ISO 11171)
- 2–100 µm (ISO 4402)

Concentration Max. de particules: 24.000 P/ml* à 25 ml/min**

D'autres capteurs pour des particules plus grosses ou des concentrations plus élevées sont disponibles sur demande.

Taille du compteur

420 mm x 330 mm x 220 mm (L x H x P)

Poids

8 kg

Protection du boîtier

IP 64

* Erreur de Coïncidence 7.8 %

** D'autres débit sont possibles sur demande.



Management System
ISO 9001:2015

www.tuv.com
ID 9105038017